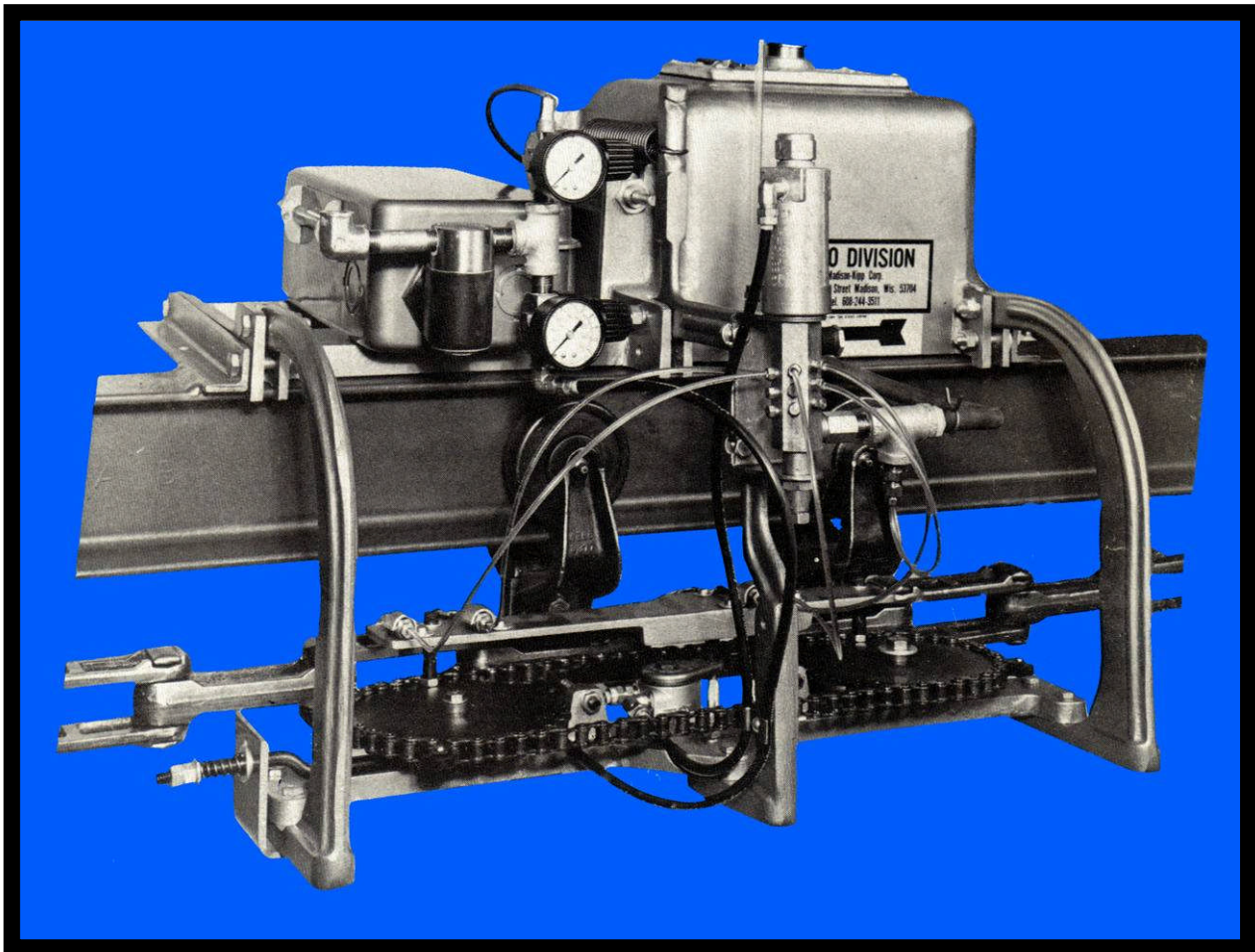


---

## Graissage automatique de chaîne OP-4

---

Conçu pour tous les systèmes classiques de convoyeurs monorail



### Le système OP-4

Il est entièrement automatique, il injecte une quantité précise d'huile aux points d'usure des chaînes de convoyeurs monorail.

Le principe de fonctionnement garantit une lubrification parfaite, sans risque d'oubli.

Le système est conçu pour éviter le couplage de l'huile, dû à une surlubrification, et pour éliminer le gaspillage et les salissures.

Ce système de lubrification réduit les frottements et l'usure du convoyeur, et augmente la durée de vie, et sa productivité.

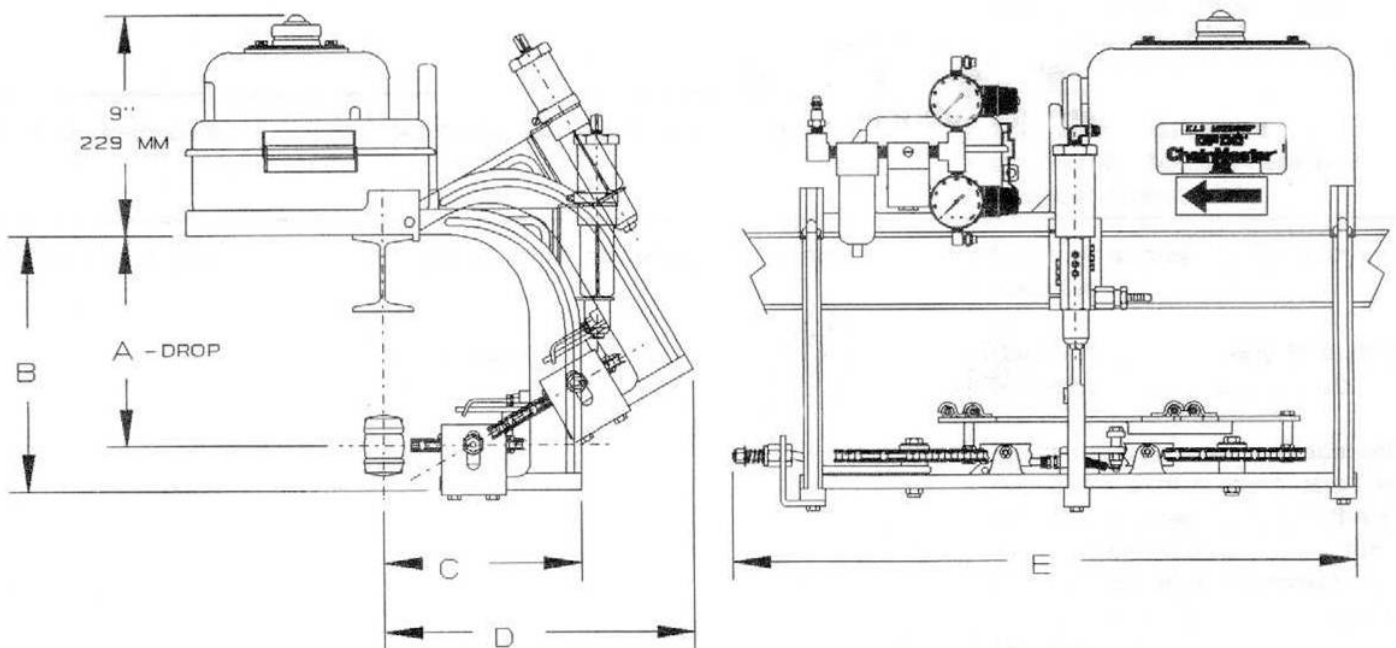
Le système OP-4 est facile à installer, et ne nécessite qu'un entretien réduit.

---

## Dimensions

<i>Pas de la Chaîne</i>	<i>A</i>	<i>B</i>	<i>C</i>	<i>D</i>	<i>E</i>
3" – 76 mm	140 mm	187 mm	218 mm	230 mm	711 mm
4" – 102 mm	182 mm	236 mm	218 mm	282 mm	835 mm
4" – 102 mm	203 mm	259 mm	218 mm	295 mm	635 mm
6" – 152 mm	189 mm	259 mm	226 mm	325 mm	711 mm
6" – 152 mm	254 mm	308 mm	226 mm	337 mm	711 mm

<i>Réservoir</i>	<i>F</i>
6 LITRES	229 mm
20 LITRES	330 mm



## Caractéristiques techniques

### Son fonctionnement

Le système fonctionne à partir du circuit d'air comprimé de l'usine, et est contrôlé électriquement. La chaîne du convoyeur assure l'entraînement des buses d'injection, par l'intermédiaire d'une petite chaîne caterpillar, garantissant l'engagement des buses dans la position d'injection.

A chaque cycle, une pompe pneumatique injecte une quantité précise d'huile au travers des buses sur les axes et les maillons de la chaîne.

### Contrôle

La lubrification en continu de la chaîne du convoyeur n'étant pas, en général, nécessaire, le système est commandé par une minuterie automatique, avec une période travail, et une période repos.

Suivant les besoins, l'huile est injectée automatiquement, pendant une ou plusieurs rotations du convoyeur, puis le système est au repos pendant plusieurs cycles.

L'incrément de réglage de la minuterie est de 15 min, temps maxi **168 h**. En option, une minuterie 6 h, mise en marche manuelle/arrêt automatique, est disponible.

### Lubrifiant

Tous types en général.

Seule la pression d'air de commande de la pompe est à ajuster.

### Installation

Par soudage ou bridage sur l'IPN de support du convoyeur. Il suffit de connecter le système OP-4, au réseau d'air et au réseau électrique.