

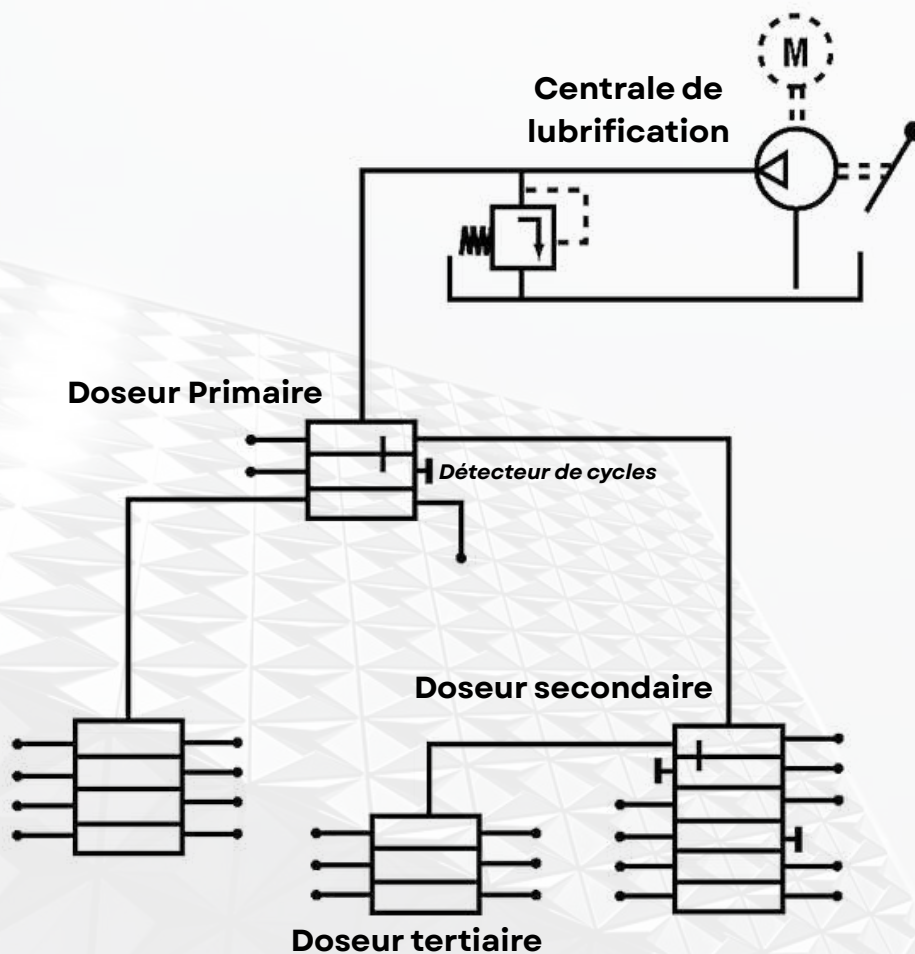
SYSTEME PROGRESSIF

Préparé pour nos
Clients & Partenaires

De
CODAITEC

+33(0)1 64 26 18 88
www.codaitec.fr

PRINCIPE DU SYSTEME PROGRESSIF



Définit pour l'huile et les graisses (jusqu'au grade 2)

Le système progressif **TRABON** est optimisé pour tout type de machine, combinant robustesse et contrôle. Il est répandu dans les applications industrielles comme l'automobile et ses presses, la sidérurgie, le recyclage, les papeteries, les éoliennes...

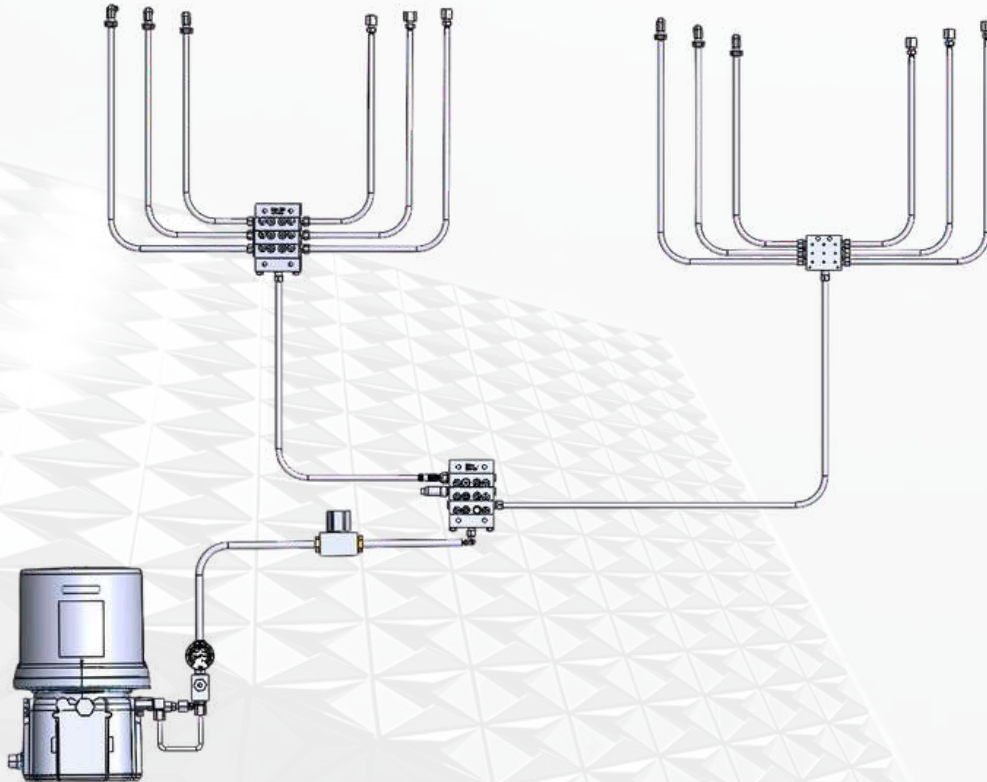
Une pompe alimente le lubrifiant jusqu'aux distributeurs, qui répartissent le débit précisément et progressivement (point par point, en série), par les différentes sorties des répartiteurs.

Chaque sortie de distributeur peut directement alimenter un point de lubrification ou bien un second distributeur, qui une nouvelle fois répartira le débit reçu aux sorties opérationnelles.

Pour s'assurer que le système fonctionne correctement, des indicateurs visuels ou électriques peuvent être utilisés pour contrôler le mouvement de n'importe quel piston à l'intérieur des éléments du doseur.

Le système **TRABON** est une référence mondiale car il combine les plus hautes technologies du marché (Pompes, Doseurs, Accessoires), et est de fait un des acteurs principal de ce segment.

PRINCIPE DU SYSTEME PROGRESSIF



Comment le système fonctionne

Le système tire son nom du fait que le lubrifiant est distribué de manière progressive aux points de lubrification. L'apport de lubrifiant entraîne le déplacement d'un premier piston, qui, à son tour, force les pistons suivants à se mouvoir, propulsant le flux à travers les sorties et le maintenant en mouvement progressif et continu tant que l'apport de lubrifiant se poursuit.

Cela implique que, si l'un des pistons se bloque, le distributeur sera immobilisé.

Le détecteur de cycle ne captant plus le mouvement d'un piston, l'information indiquant que le système est bloqué est remontée à l'automate.



<https://www.youtube.com/watch?v=EpSEePh4afg>

INVENTAIRE D'UNE INSTALLATION A REALISER



Définition des composants

Afin de pouvoir définir les éléments composants votre futur système de graissage progressif CODAITEC, il est primordial d'accorder de l'importance aux bases. Tous les renseignements à communiquer sont les suivants.

Machine et son utilisation		
Plan ou schéma avec dimensions et emplacements des points (fixes, mobiles, tournants)		
Nombre de points de graissage et leurs taraudages	Roulements	
	Paliers	
	Engrenages	
	Glissières	
Ambiance	Atelier	
	Poussiéreuse	
	Chaud	
	Froid	
	Humidité	
Lubrifiant <i>Joindre la fiche technique</i>	Huile	
	Graisse	
	Spécial	
Système préféré	Automatique	
	Manuel	
Source d'énergie <i>Précisez tension</i>	Electrique	
	Pneumatique	
Commentaire(s)		

PRODUITS CODAITEC - POMPES

Nos modèles de pompes - **Système Progressif**

 Modèles à l'huile  Modèles à la graisse  Les deux

ÉLECTRIQUE

PNEUMATIQUE

MANUELLE



LUBEMASTER



MODUFLO



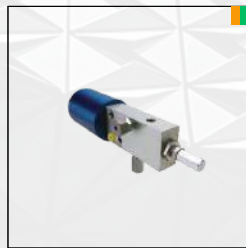
POMPE LD



BPH27



G3 (Standard, Pro et Max)



MSA-10



**POMPE
FIREBALL**



BPH22



**GMINI (Standard,
Programmable)**



MSA-100



CT-0495-KIT



**GMP Groupe
motopompe**



POMPE E

PRODUITS CODAITEC - DOSEURS

 Nos modèles de doseurs - **Système Progressif**

MODULAIRE



MXP



MSP



MHH

MONOBLOC



CSP



BVP



MD



**CVB
(Inox)**

ACCESSOIRES



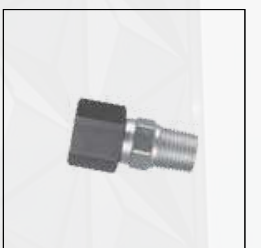
Détecteur de cycles inductif



Détecteur de cycles visuel



**Indicateur de surpression à
mémoire**

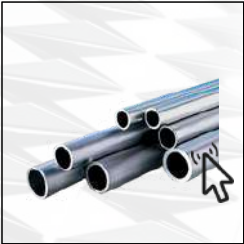


**Indicateur de surpression à
disque**

PRODUITS CODAITEC - TUYAUTERIES & RACCORDS

 Nos tuyauteries et raccords - **Système Progressif**

TUYAUTERIE



RIGIDE

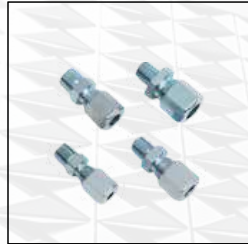


FLEXIBLE HAUTE PRESSION



TUYAUX SEMI-RIGIDE

RACCORDS



UNIONS A BAGUES



COUDES A BAGUES



UNIONS DOUBLE



RACCORDS TOURNANTS A BAGUES



RACCORDS EN T

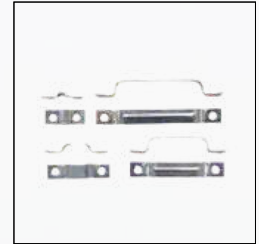


UNIONS DOUBLE COUDÉES

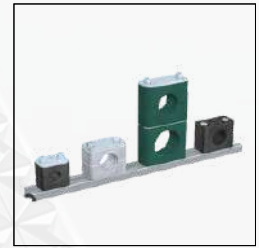


CLAPETS DE RETENUE

FIXATIONS



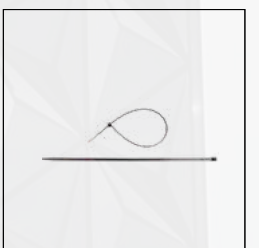
Colliers type cavalier



Colliers type Stauff (DIN 3015)



Colliers de fixation DIN 3016



Colliers de câblage



Faites vous aider pour définir votre système progressif



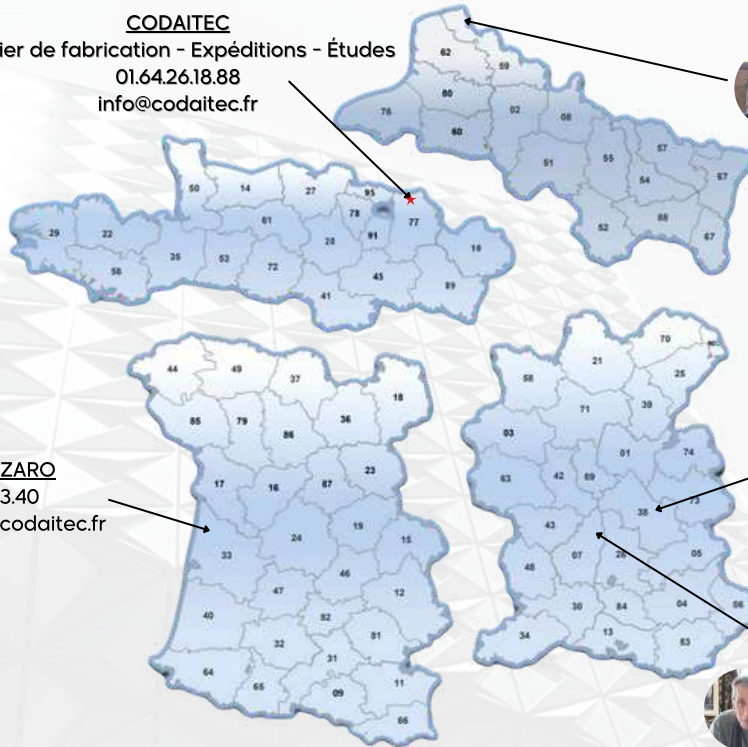
CODAITEC
Atelier de fabrication - Expéditions - Études
01.64.26.18.88
info@codaitec.fr



Miguel ALVAREZ
07.86.43.00.72
miguel.alvarez@codaitec.fr



Claude FOIRET
06.11.80.98.00
claude.foiret@codaitec.fr



Marc SCOZZARO
07.88.70.63.40
marc.scozzaro@codaitec.fr



Pierre CLAUDON
06.32.47.53.73
pierre.claudon@codaitec.fr



Abdel MOKEDDEM
07.86.43.47.32
abdel.mokeddem@codaitec.fr
Installation - SAV - Suivi de clientèle

“Il faut détruire l'idée que la lubrification n'est qu'une technique de 2ème ordre et bien comprendre que les progrès de productivité, sont directement proportionnels au soin qui est apporté à l'étude et à son implantation.”

- MONSIEUR BARADAT